

ข้อมูลพื้นฐานสำนักงานสาธารณสุขอำเภอโคกสำโรง จังหวัดลพบุรี (EB๒)

ผู้บริหารหน่วยงาน

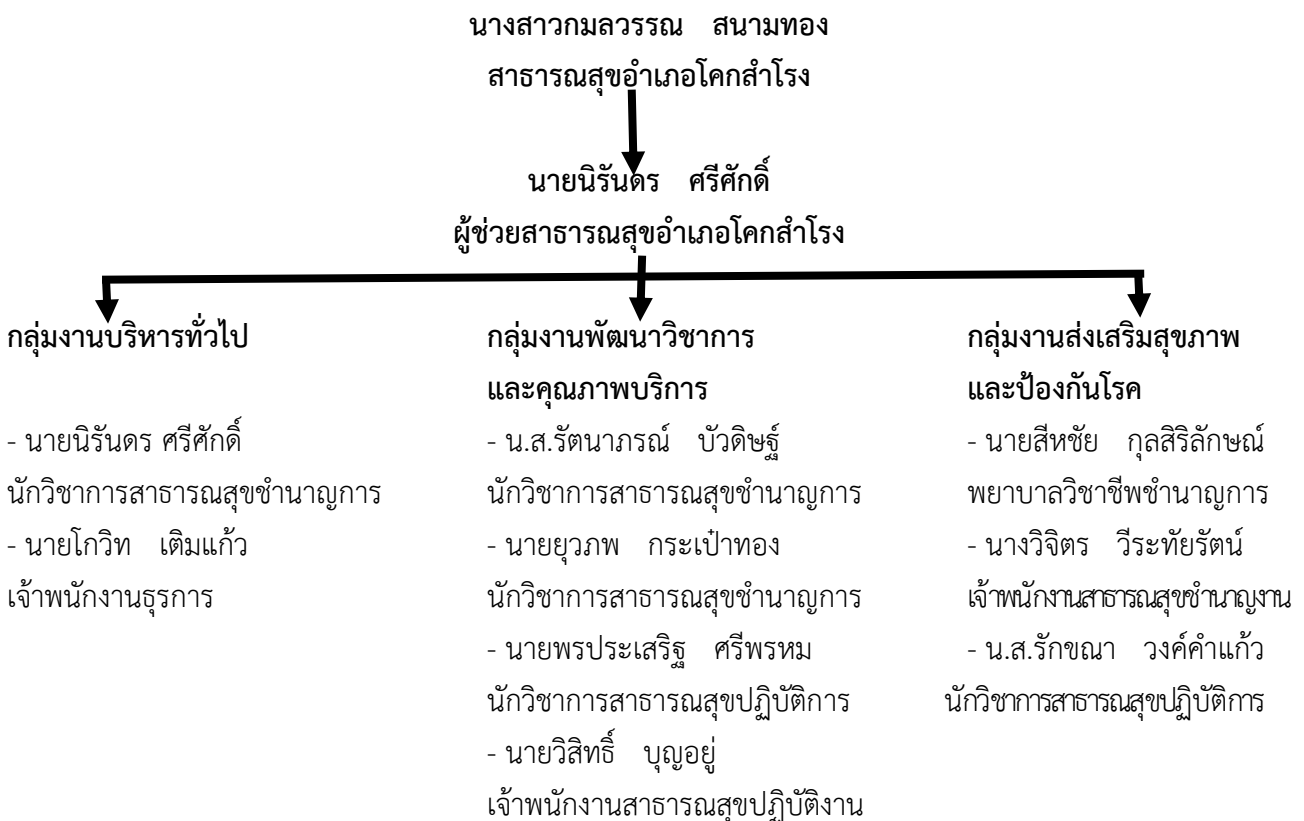


นางสาวกมลวรรณ สนามทอง
สาธารณสุขอำเภอโคกสำโรง
โทรศัพท์ ๐-๓๖๔๔-๑๑๐๓

นโยบายของผู้บริหาร

๑. แผนยุทธศาสตร์มีความสอดคล้องกับนโยบายและปัญหาสุขภาพของพื้นที่
๒. บริการด้านการแพทย์และสาธารณสุขครอบคลุมแบบไร้รอยต่อ
๓. หน่วยงานทุกแห่งผ่านมาตรฐานการให้บริการตามเกณฑ์ และยึดหลักธรรมาภิบาล
๔. ประชาชนสามารถเข้าถึงข้อมูลสุขภาพ
๕. เครือข่ายด้านสุขภาพทุกภาคส่วนมีส่วนร่วมในการทำงาน

โครงสร้างสำนักงานสาธารณสุขอำเภอโคกสำโรง



บทบาทหน้าที่สำนักงานสาธารณสุขอำเภอ ตามกฎกระทรวง แบ่งส่วนราชการสำนักงานปลัดกระทรวง กระทรวงสาธารณสุข พ.ศ.๒๕๖๐ ณ วันที่ ๘ มิถุนายน ๒๕๖๐

ข้อ ๒๑ สำนักงานสาธารณสุขอำเภอ มีอำนาจหน้าที่ดังต่อไปนี้

๑. จัดทำแผนยุทธศาสตร์ด้านสุขภาพในเขตพื้นที่อำเภอ
๒. ดำเนินการและให้บริการด้านการแพทย์และการสาธารณสุขในเขตพื้นที่อำเภอ
๓. กำกับ ดูแล ประเมินผล และและสนับสนุนการปฏิบัติงานของหน่วยงานสาธารณสุขในเขตพื้นที่อำเภอ เพื่อให้การปฏิบัติงานเป็นไปตามกฎหมาย มีการบริการสุขภาพที่มีคุณภาพและมีการคุ้มครองผู้บริโภคด้านสุขภาพ
๔. ส่งเสริม สนับสนุน และประสานงานเกี่ยวกับงานสาธารณสุขในเขตพื้นที่อำเภอให้เป็นไปตามนโยบายของกระทรวง
๕. พัฒนาระบบสารสนเทศ งานสุขศึกษา และการสื่อสารสาธารณะด้านสุขภาพในเขตพื้นที่อำเภอ
๖. ปฏิบัติงานร่วมกับหรือสนับสนุนการปฏิบัติงานของหน่วยงานอื่นที่เกี่ยวข้องหรือที่ได้รับมอบหมาย

วิสัยทัศน์

ประชาชนสุขภาพดี เจ้าหน้าที่สมรรถนะสูง ระบบสุขภาพอำเภอโคกสำโรงเข้มแข็งโดยการมีส่วนร่วมของประชาชน

พันธกิจ

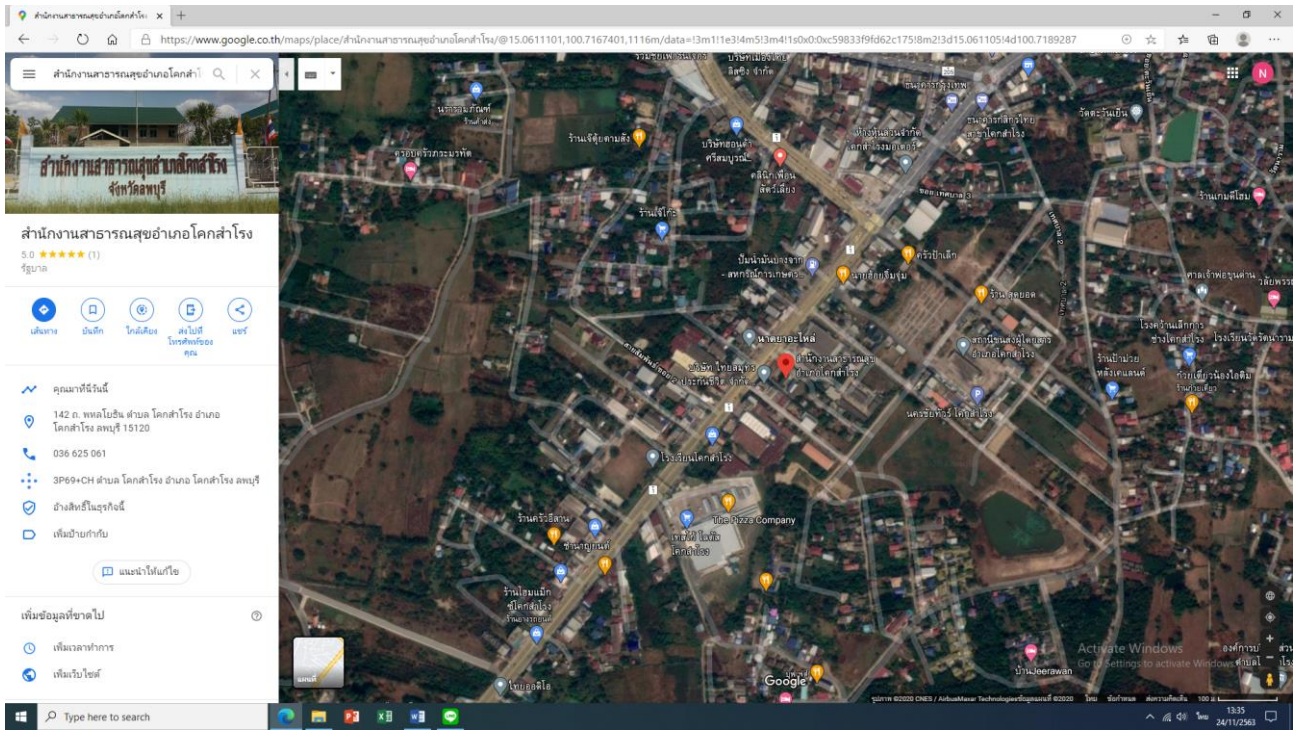
- ส่งเสริม สนับสนุน กระตุ้น และผลักดัน ให้ประชาชนทุกกลุ่มวัยมีพฤติกรรมสุขภาพที่เหมาะสมเพื่อห่างไกลจากความเสี่ยงต่อการเกิดโรค
- เสริมสร้างศักยภาพและสมรรถนะของบุคลากรสาธารณสุขทุกระดับให้มีความรู้ และความชำนาญ
- เสริมสร้างความเข้มแข็งของภาคีเครือข่ายสุขภาพในทุกระดับให้เกิดความสัมพันธ์ที่ดี มีพันธะสัญญาที่เข้มแข็งจนเกิดพลังแห่งการเปลี่ยนแปลงในระดับพื้นที่ทำให้ประชาชนมีสุขภาพดี และได้รับการดูแลสุขภาพ อย่างมีคุณภาพ
- ปรับบทบาท พหุ ในการทำหน้าที่กำกับ ติดตาม ประเมินผลแบบเสริมพลังโดยเน้นผลสัมฤทธิ์ สนับสนุนวิชาการ บูรณาการทรัพยากร ให้มีประสิทธิภาพและคุ้มค่า

ค่านิยม

- การฝึกฝนตนเองให้มีศักยภาพสูงสุด(Mastery=M)
- สร้างสรรค์นวัตกรรม (Originality=O)
- ยึดประชาชนเป็นที่ตั้ง (People-Center approach =P)
- มีความอ่อนน้อมถ่อมตน (Humility=H)
- มีจิตบริการที่ดี (Service mind =S)
- เรียนรู้และพัฒนาตลอดเวลา (Knowledge worker=K)

อัตลักษณ์

โปร่งใส มีน้ำใจ รับผิดชอบ



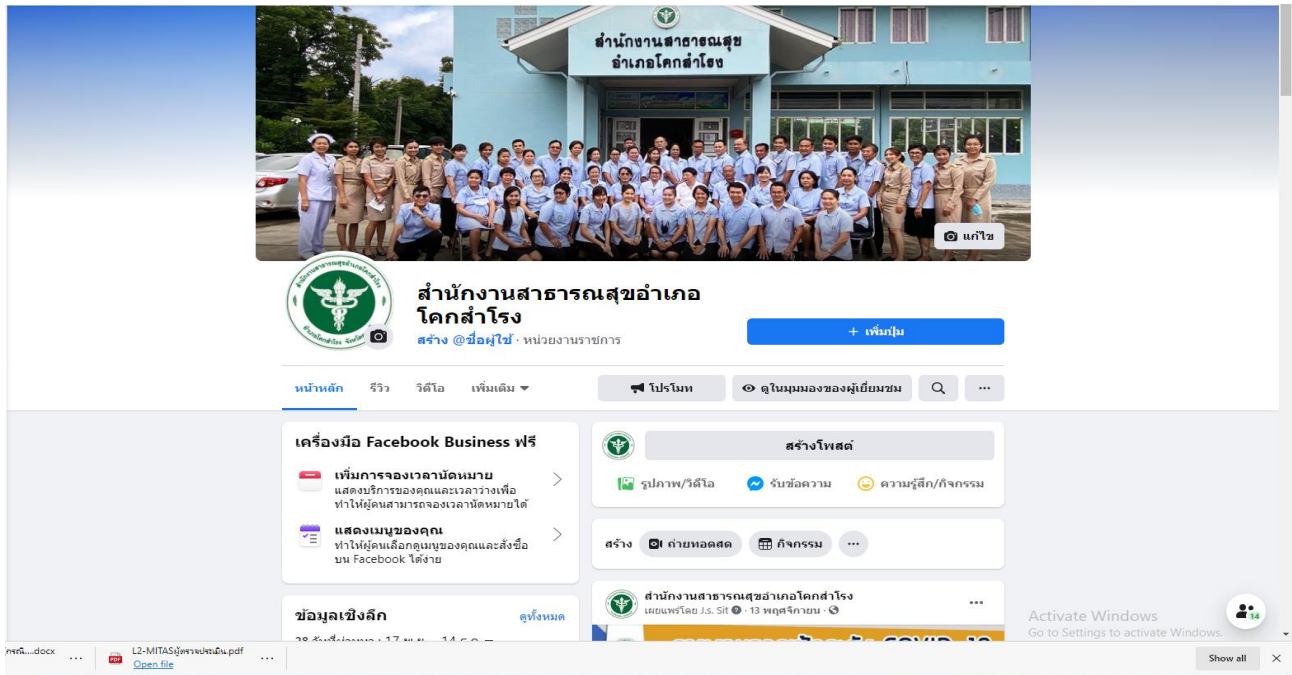
สำนักงานสาธารณสุขอำเภอโคกสำโรง จังหวัดลพบุรี

๙/๑๑ ถนนพหลโยธิน หมู่ที่ ๔ ตำบลโคกสำโรง อำเภอโคกสำโรง จังหวัดลพบุรี ๑๕๑๒๐

โทร ๐-๓๖๔๔-๑๑๐๓ E-mail; Sumrong๑@lbmoph.org

ช่องทางการรับฟังความคิดเห็น
ที่บุคคลภายนอกสามารถแสดงความคิดเห็นต่อการดำเนินงานตามหน้าที่และอำนาจตามภารกิจ

สำนักงานสาธารณสุขอำเภอโคกสำโรง | Facebook



สำนักงานสาธารณสุขอำเภอโคกสำโรง - หน้าหลัก (ksrsrt.com)

