

กลุ่มงานพัฒนาวิชาการ และระบบบริการ

สำนักงานสาธารณสุขอำเภอโคกสำโรง

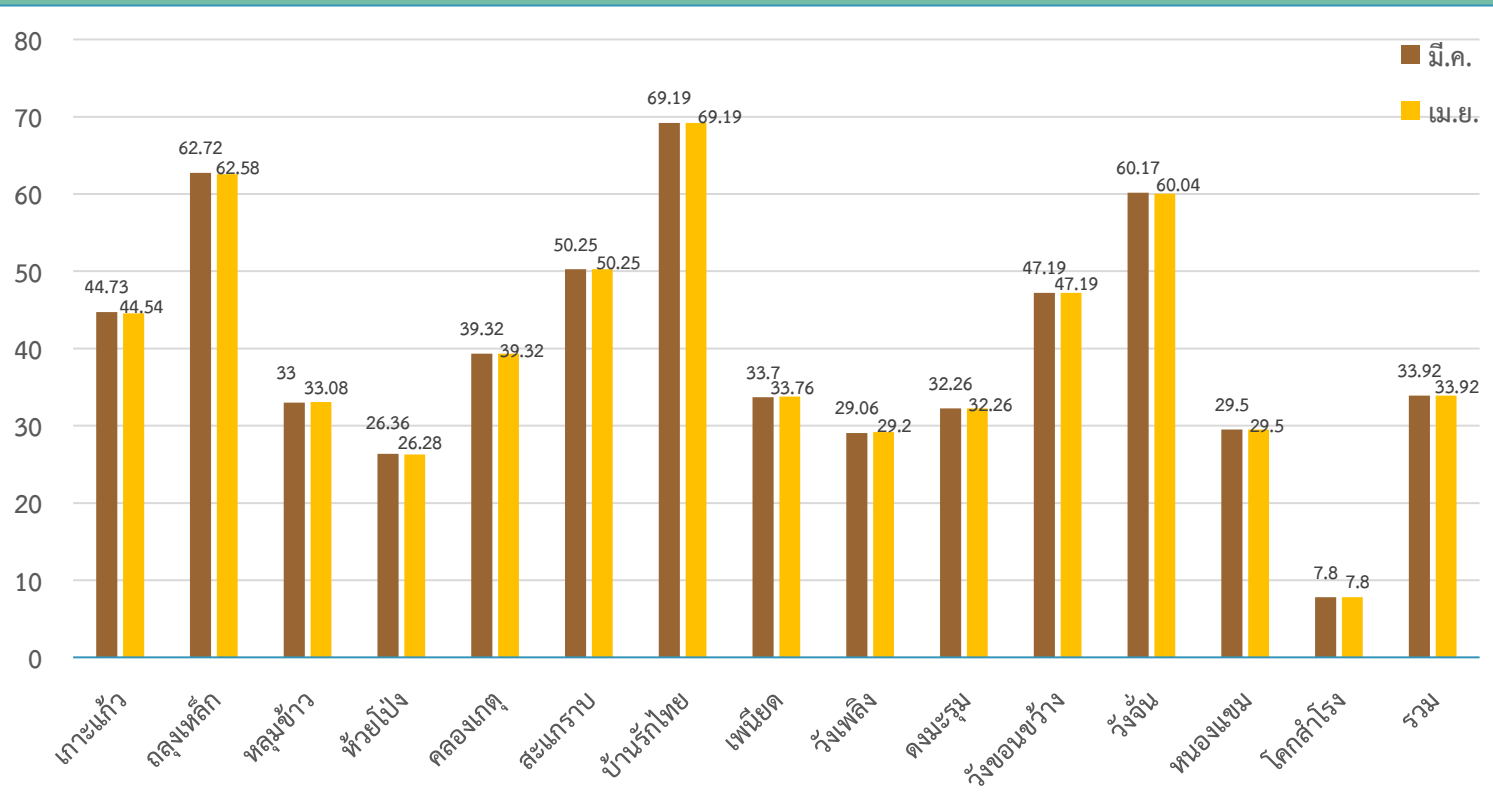


ผลงานตามตัวชี้วัดที่สำคัญ
รายรพสต. ปิงบประมาณ 2565
ประจำเดือนเมษายน 2565

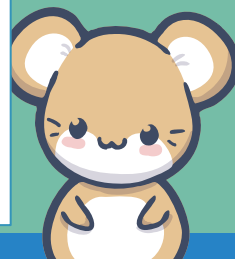
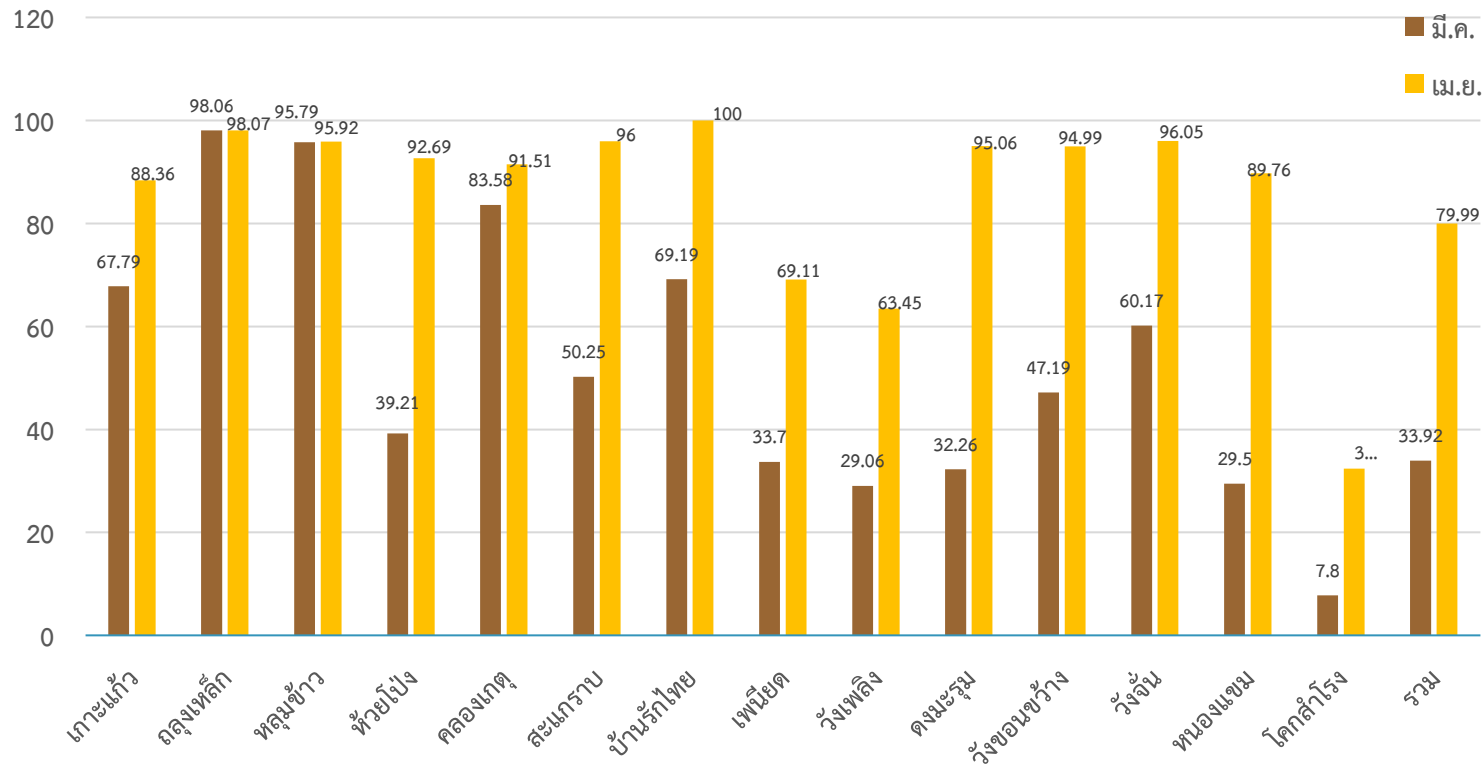
สำนักงานสาธารณสุขอำเภอโคกสำโรง



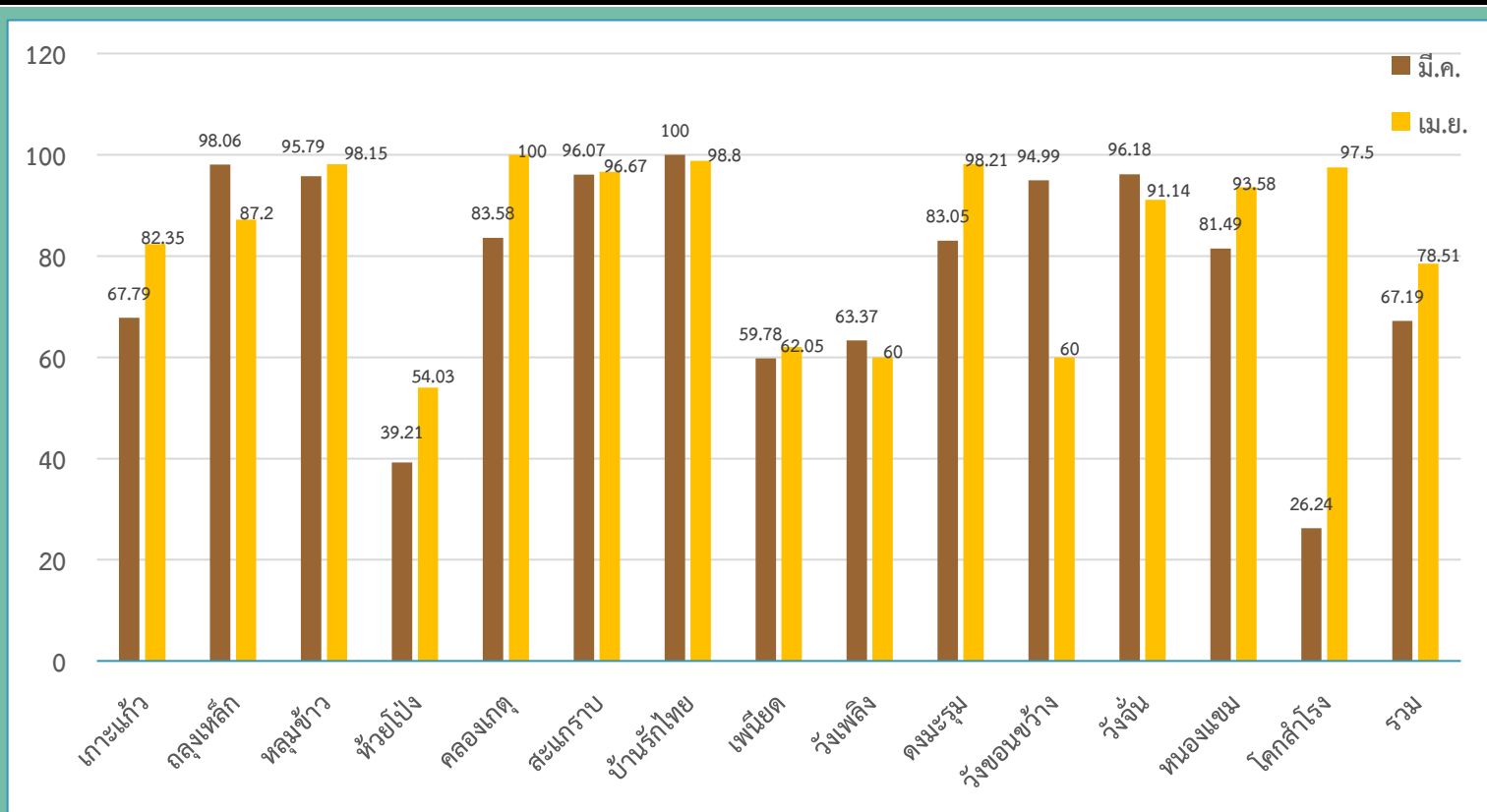
ร้อยละสมความครอบคลุมการตรวจคัดกรองมะเร็งปากมดลูกในสตรีอายุ 30-60 ปี (63-67) (ปี65=60%)



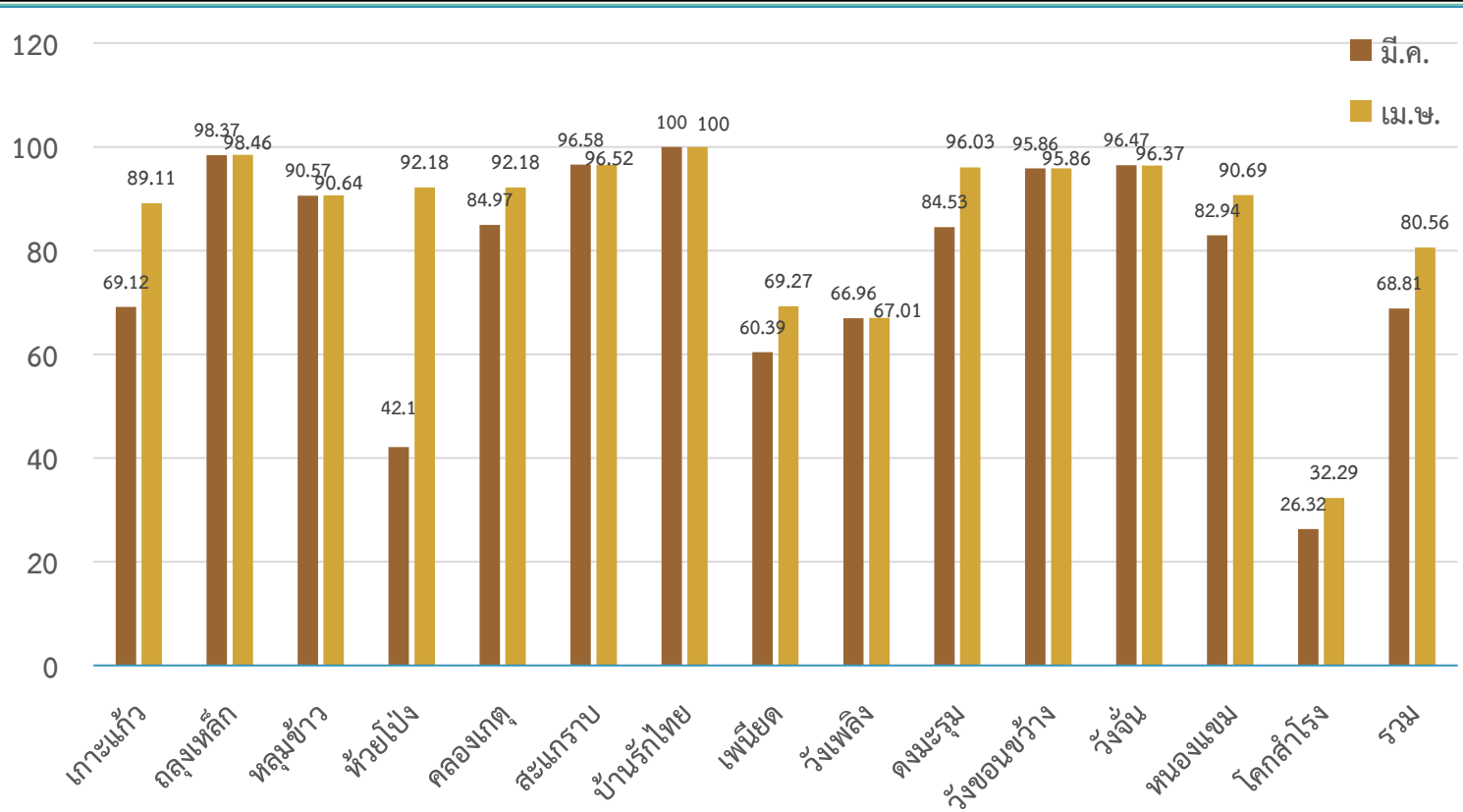
จำนวนผู้ที่มีอายุตั้งแต่ 30 ปีขึ้นไปที่ได้รับการบริการตรวจคัดกรองความดันโลหิตสูง (ร้อยละ 90)



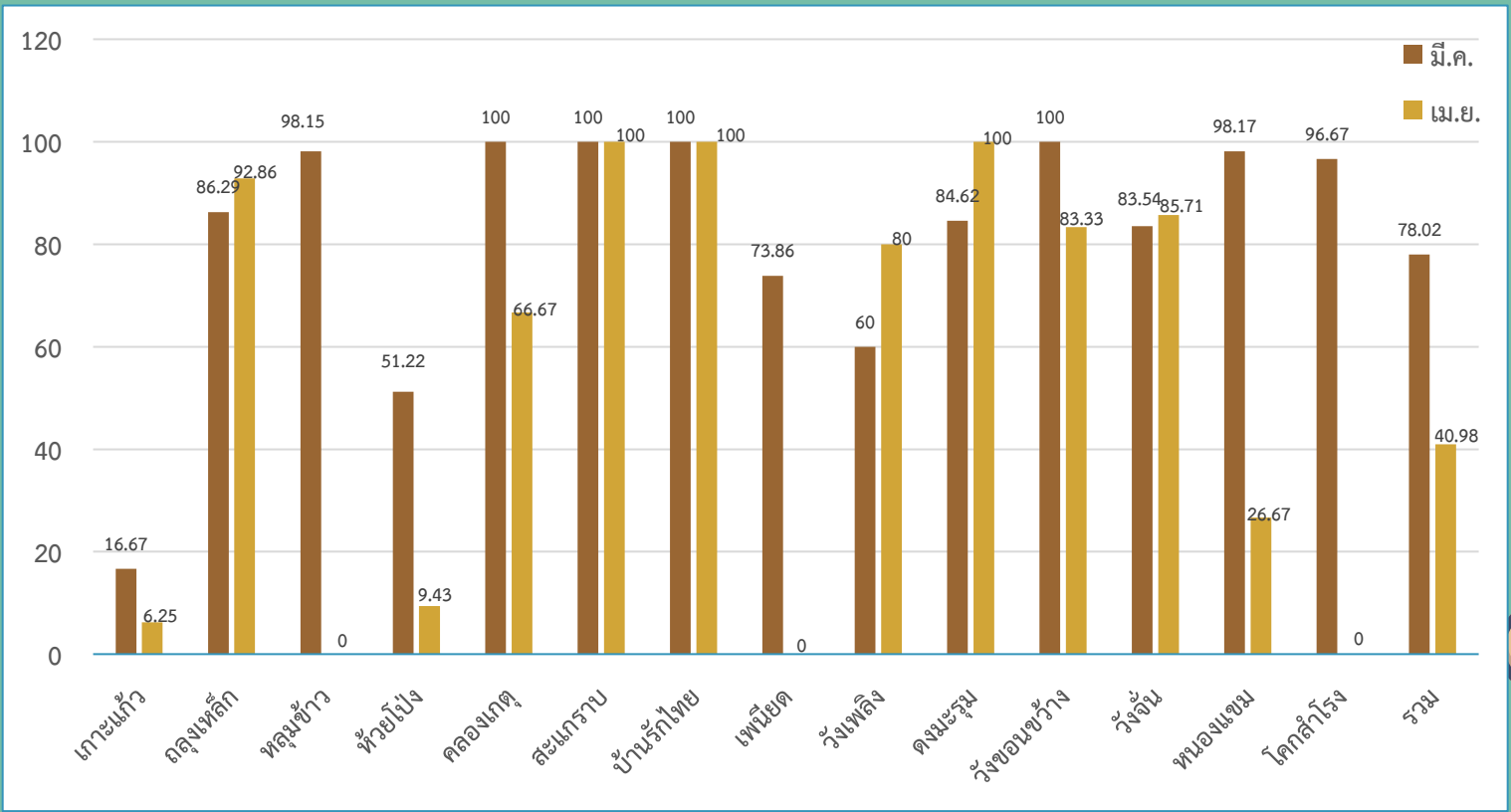
ร้อยละการตรวจติดตามกลุ่มสงสัยป่วยโรคความดันโลหิตสูง (ร้อยละ 80)



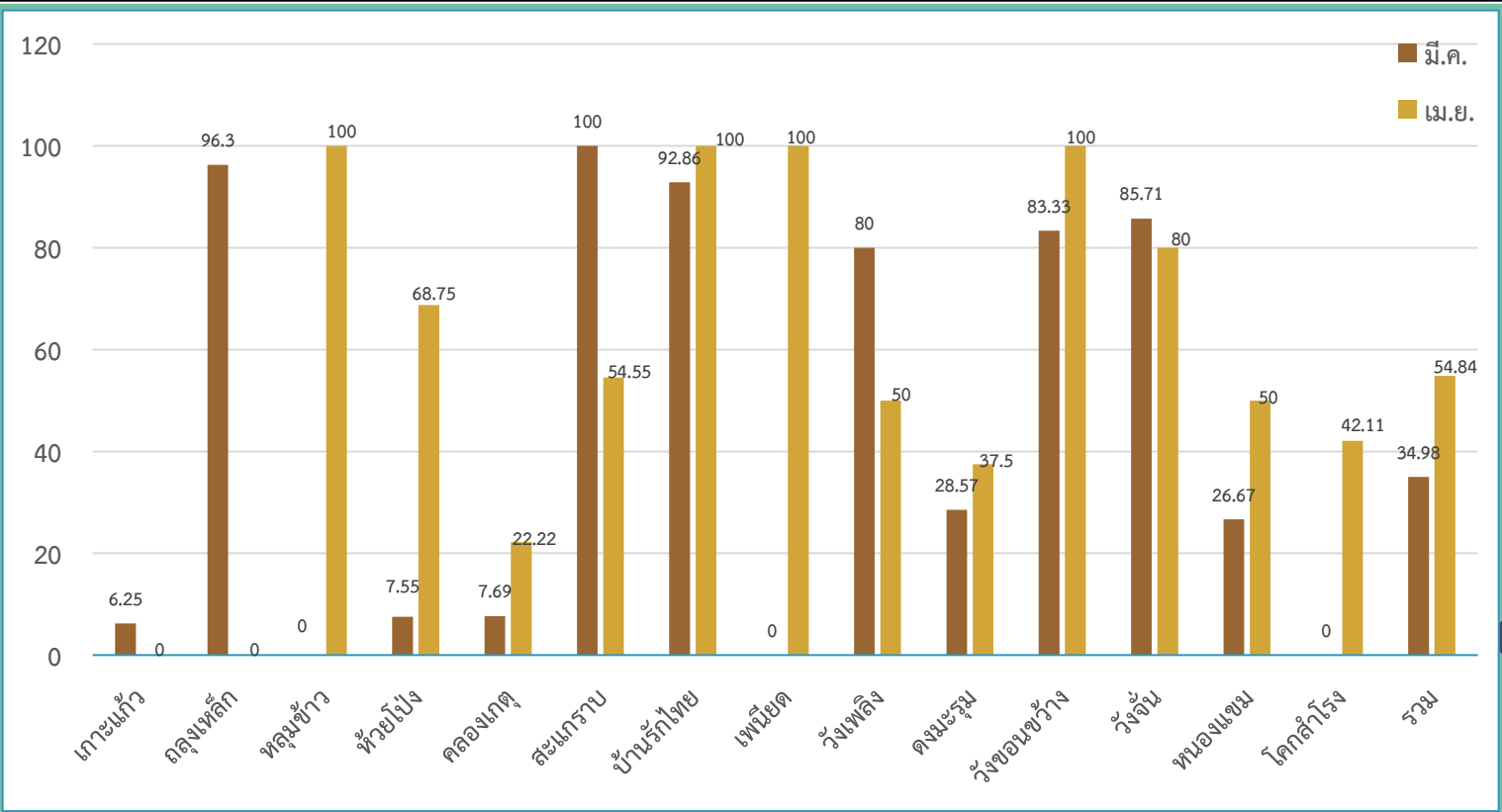
จำนวนผู้ที่มีอายุตั้งแต่ 30 ปีขึ้นไปที่ได้รับการบริการตรวจคัดกรองเบาหวาน (ร้อยละ 90)



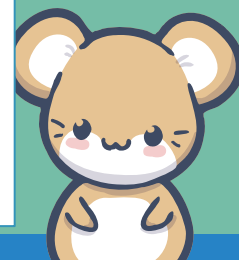
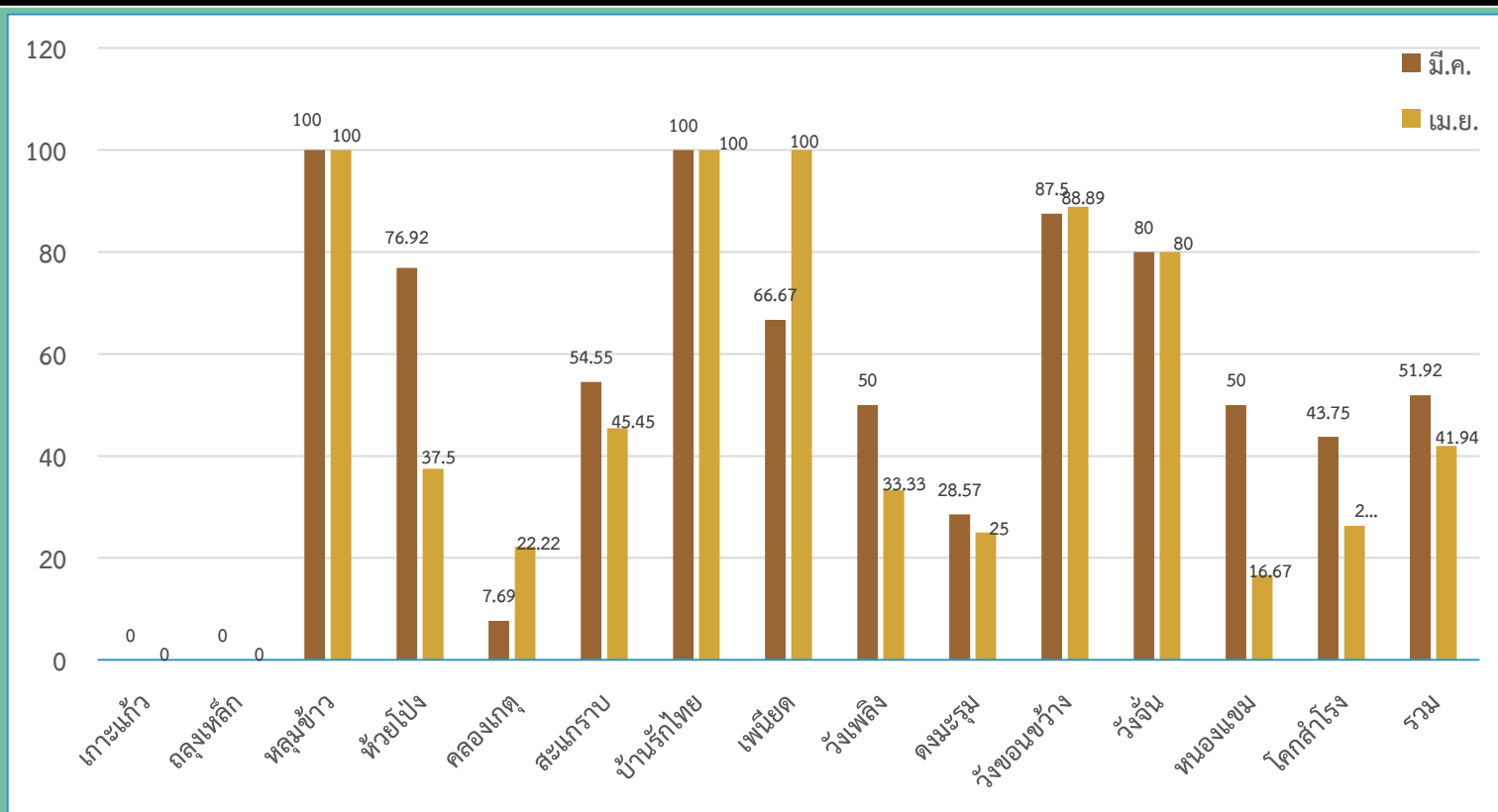
ร้อยละการตรวจติดตามกลุ่มสงสัยป่วยโรคเบาหวาน (ร้อยละ 80)



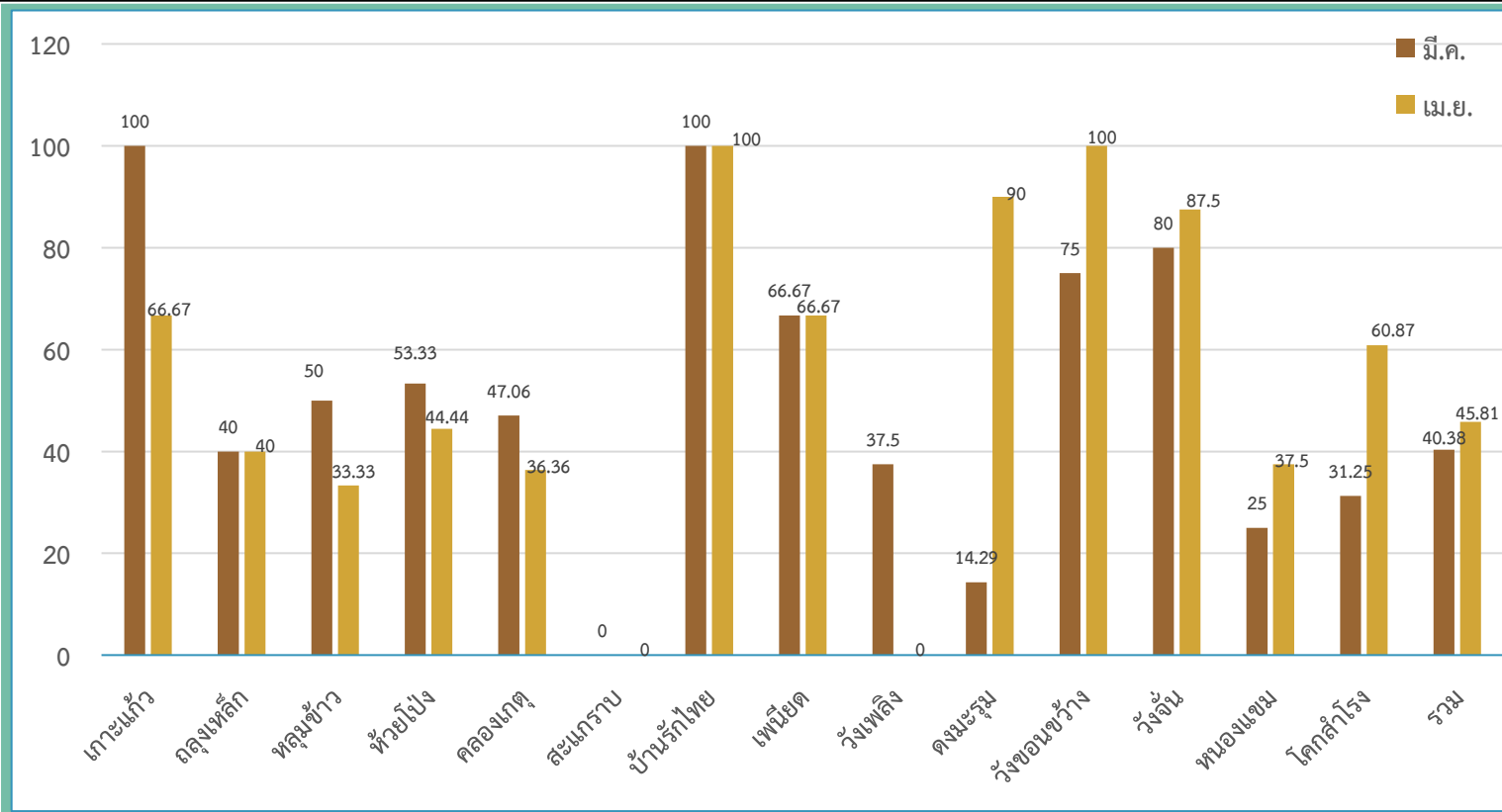
ร้อยละของหญิงมีครรภ์ที่ได้รับการฝากครรภ์ครั้งแรกภายใน 12 สัปดาห์ (ร้อยละ 75)



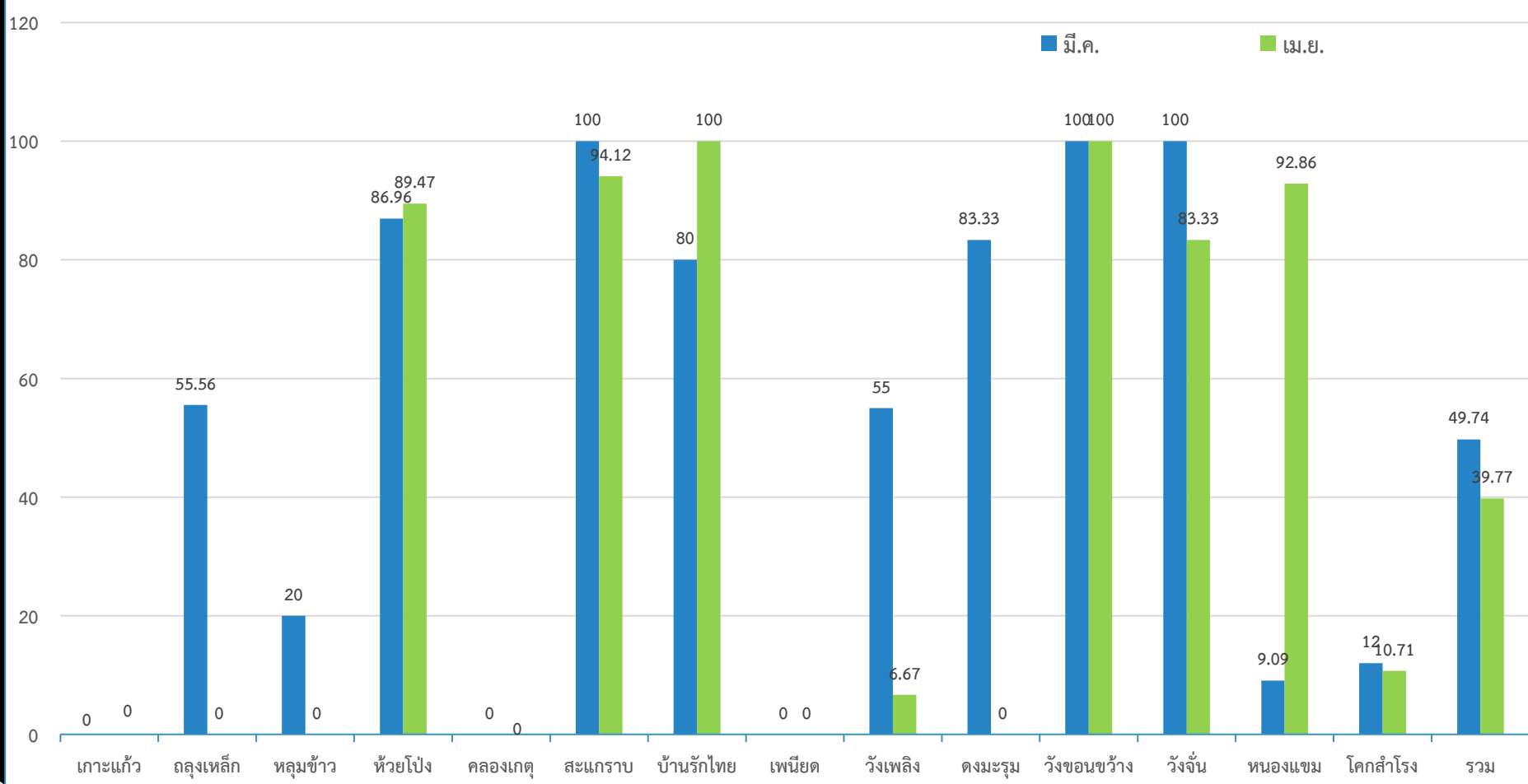
ร้อยละหญิงตั้งครรภ์ที่ได้รับการดูแลก่อนคลอด 5 ครั้ง ตามเกณฑ์ (ร้อยละ 75)



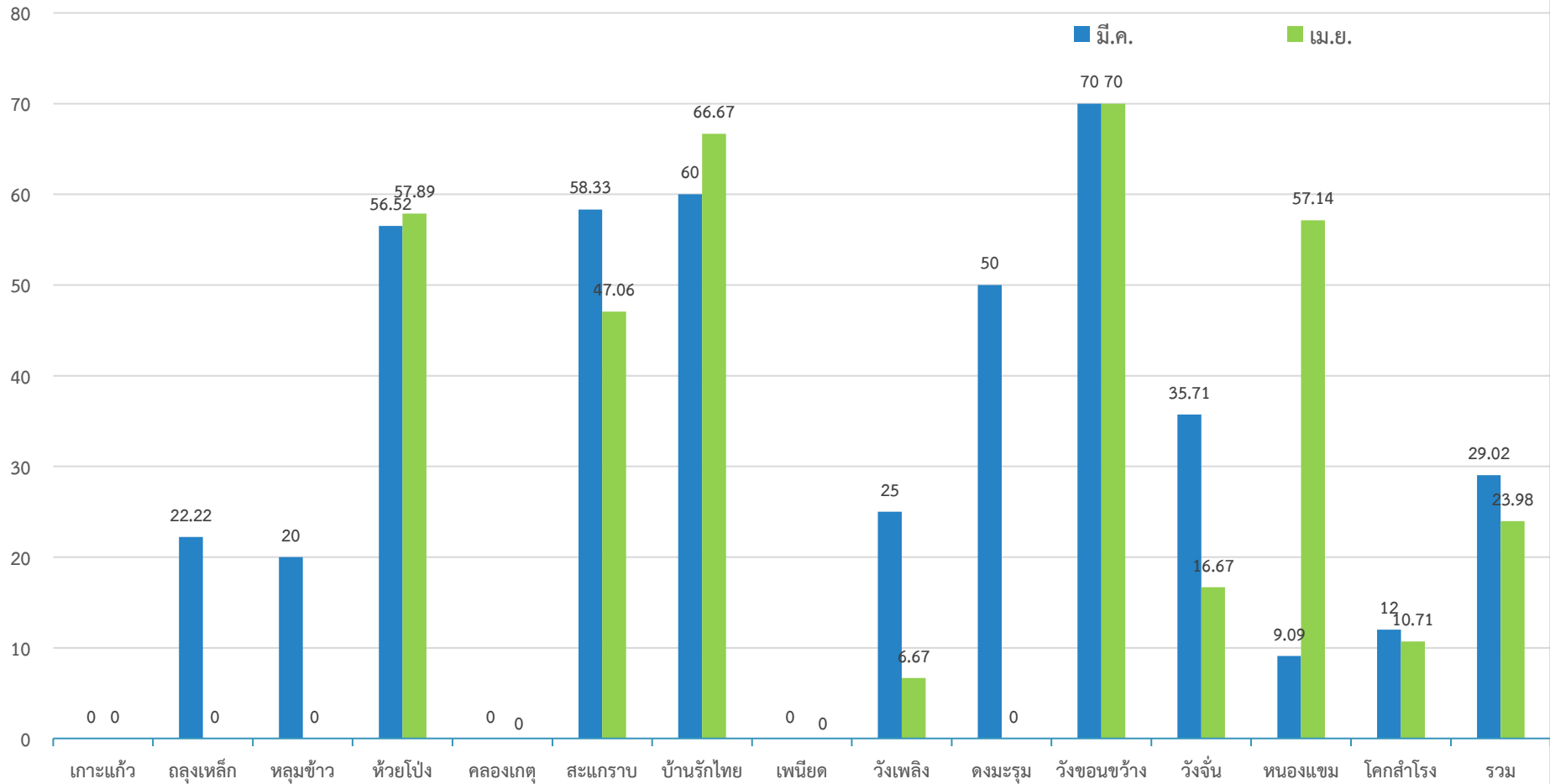
ร้อยละหญิงหลังคลอดที่ได้รับการดูแลหลังคลอด 3 ครั้งขึ้นไป (ร้อยละ 75)



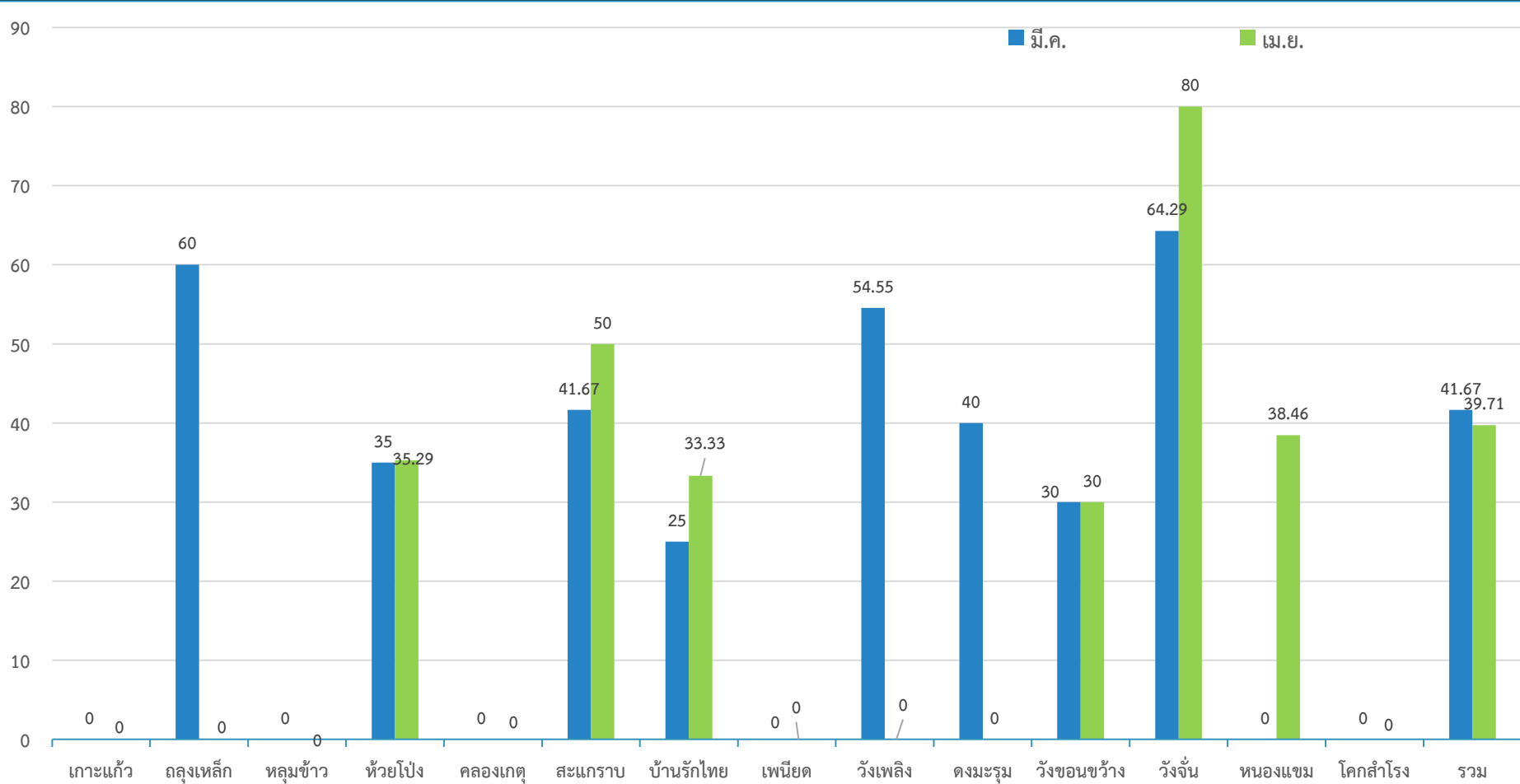
ร้อยละการคัดกรองพัฒนาการเด็ก (คัดกรอง90%) เดือน เมษายน 65



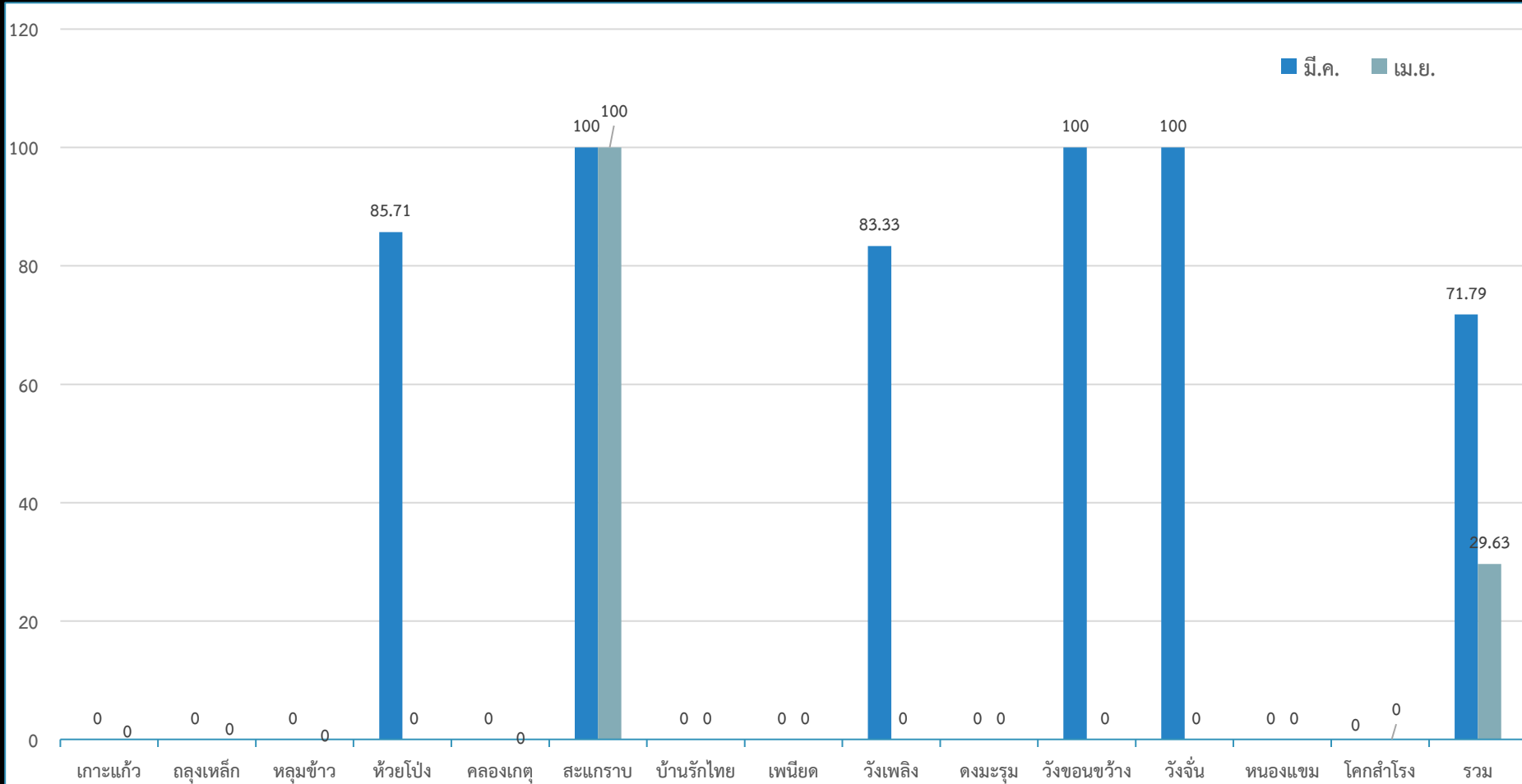
ร้อยละการคัดกรองพัฒนาการเด็กสมวัย (สมวัย85%) เดือน เมษายน 65



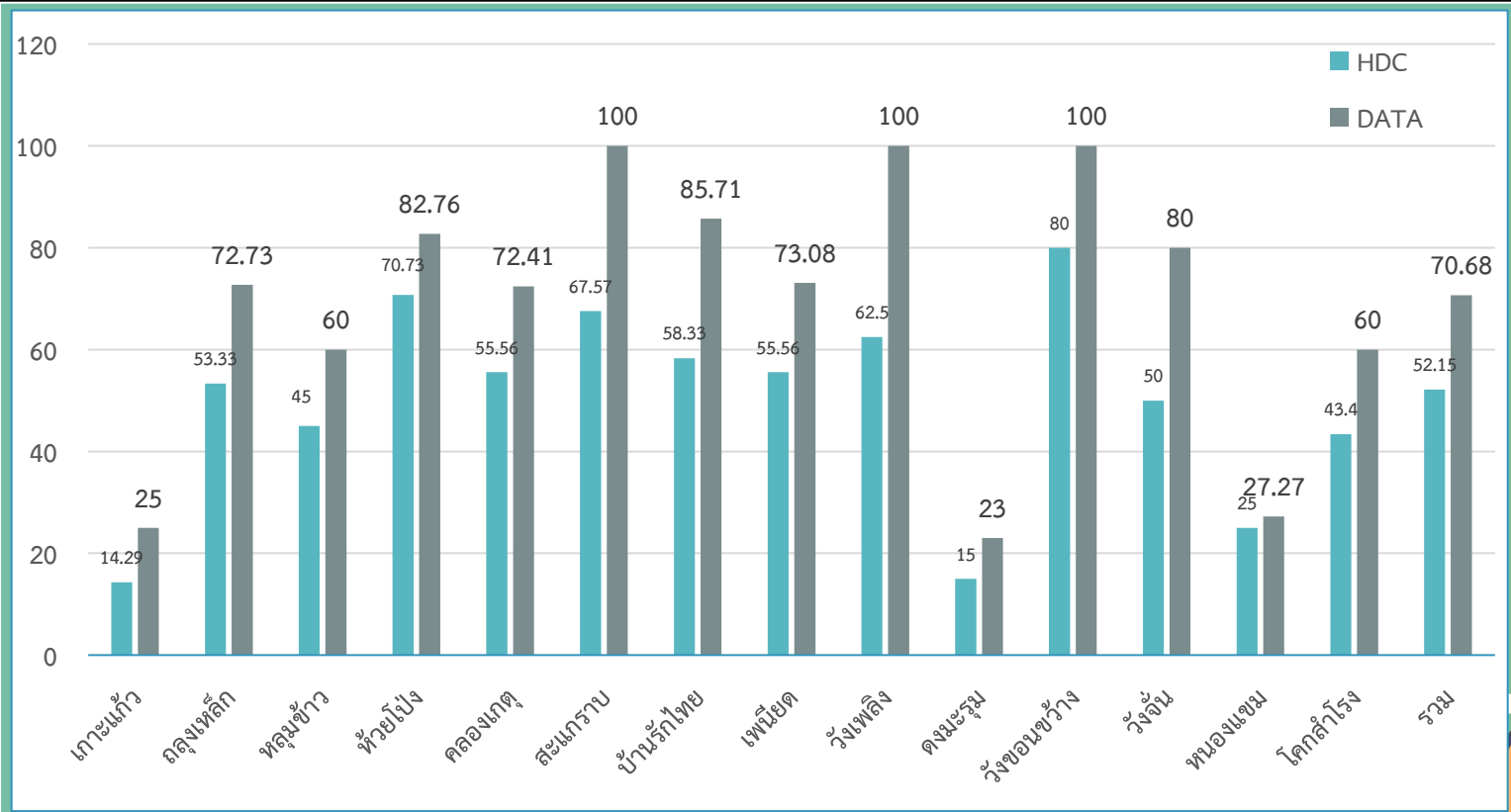
ร้อยละการคัดกรองพัฒนาการเด็ก สงสัยล่าช้า (สงสัย20%) เดือน เมษายน 65



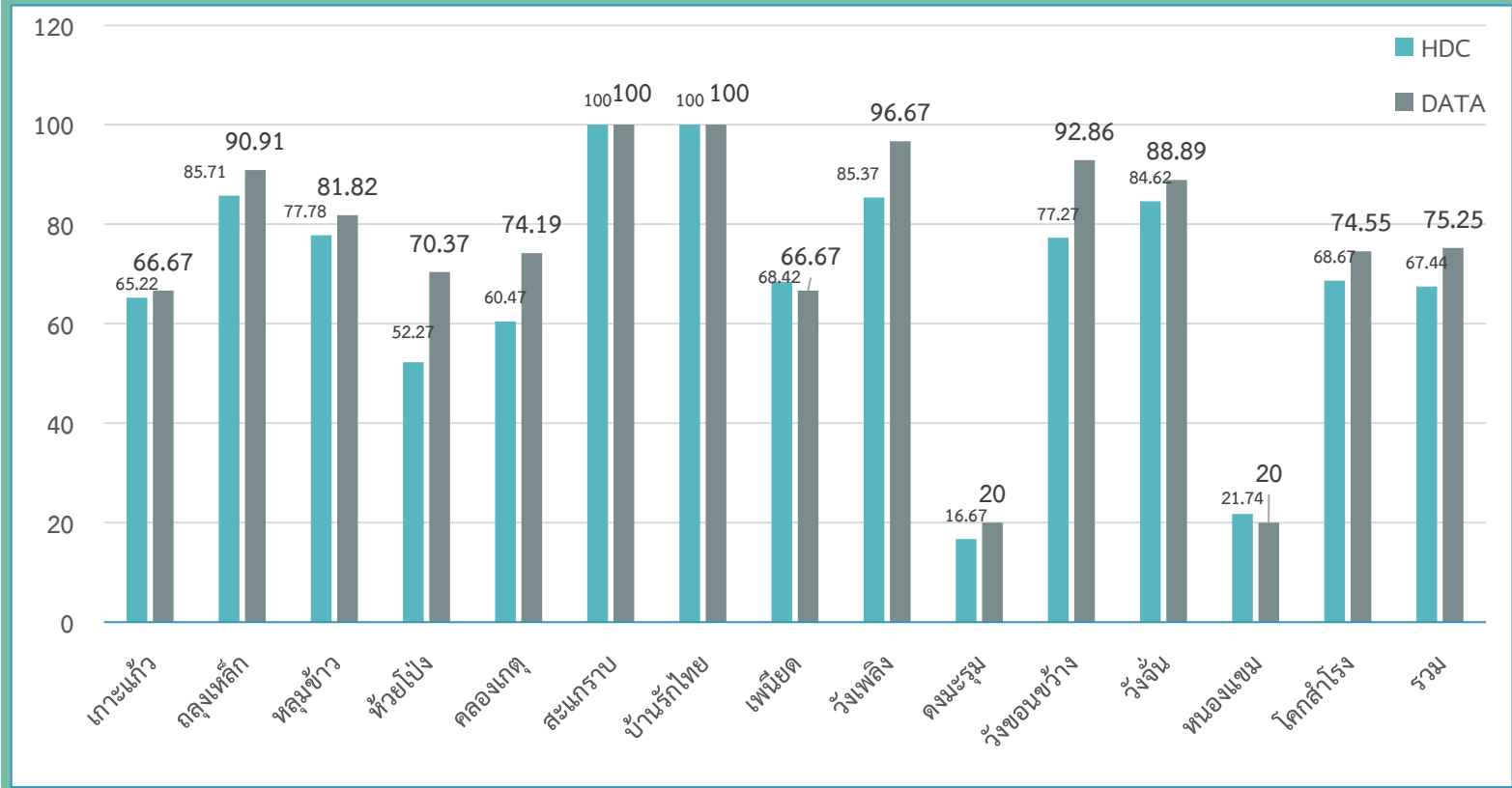
ร้อยละการคัดกรองพัฒนาการเด็ก ติดตามได้ (ติดตาม90%) เดือน เมษายน 65



ร้อยละความครอบคลุมการได้รับวัคซีนแต่ละชนิดครบตามเกณฑ์ในเด็กอายุครบ 1 ปี (ร้อยละ 90)



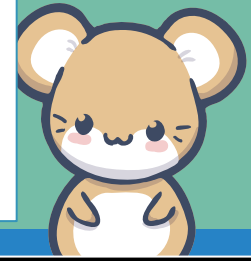
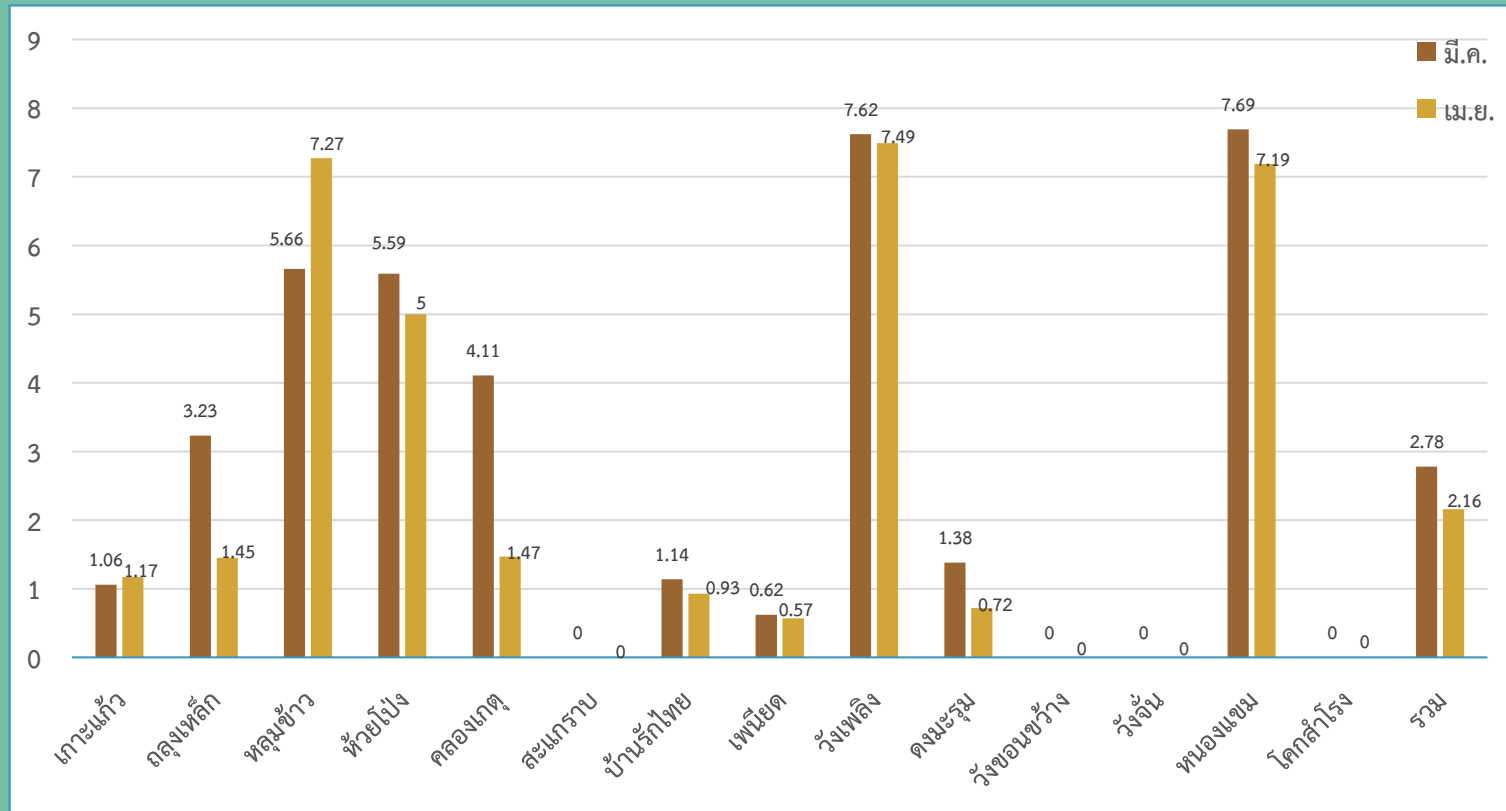
ร้อยละความครอบคลุมการได้รับวัคซีนแต่ละชนิดครบตามเกณฑ์ในเด็กอายุครบ 3 ปี (ร้อยละ 90)



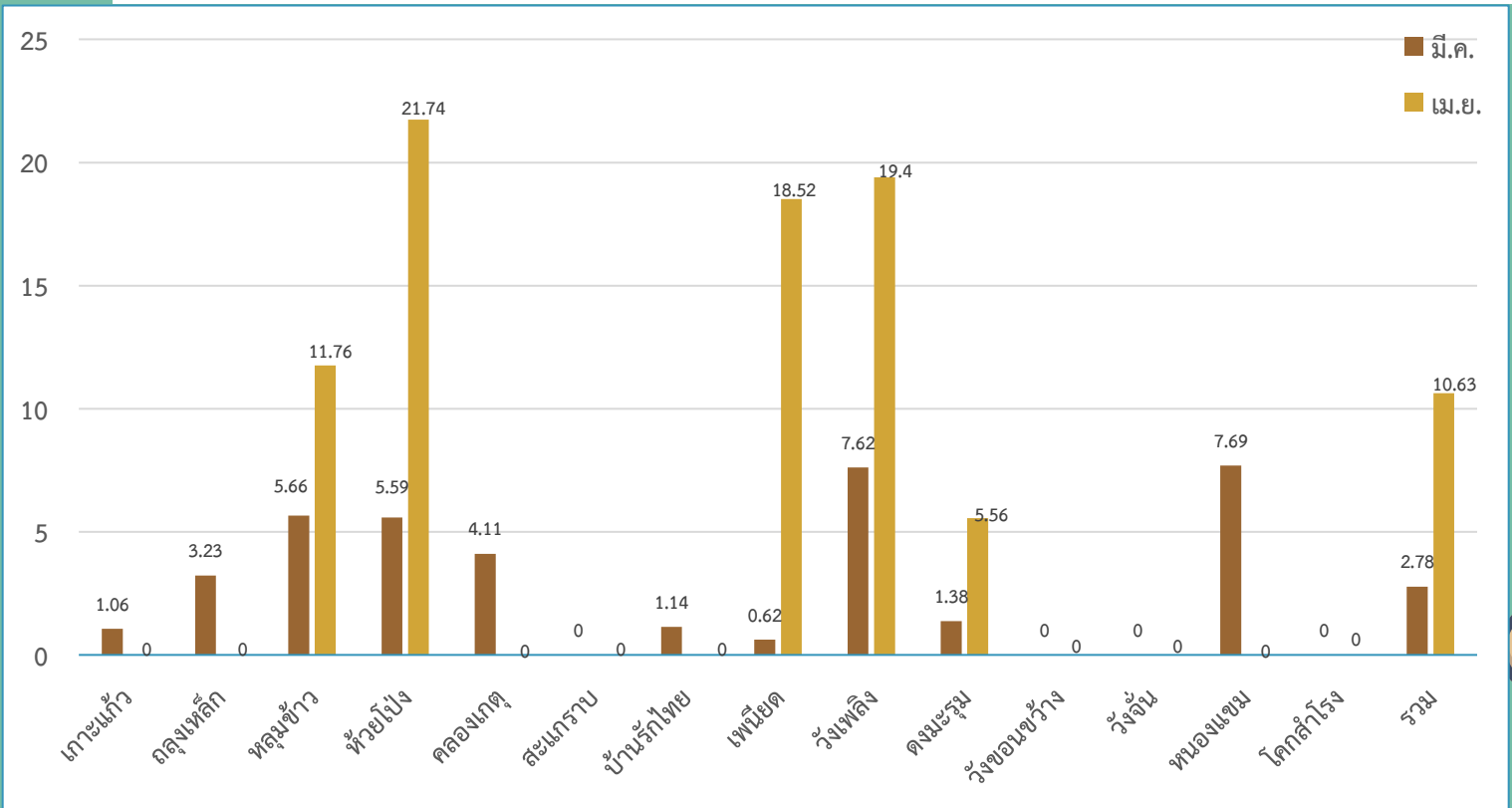
ร้อยละความครอบคลุมการได้รับวัคซีนแต่ละชนิดครบตามเกณฑ์ในเด็กอายุครบ 5 ปี (ร้อยละ 90)



ร้อยละการใช้ยาปฏิชีวนะอย่างรับผิดชอบในผู้ป่วยนอกโรคติดเชื้อระบบทางเดินหายใจ (Respiratory Infection)



ร้อยละการใช้ยาปฏิชีวนะอย่างรับผิดชอบในผู้ป่วยนอกโรคอุจจาระร่วงเฉียบพลัน (Acute Diarrhea)



สถิติการส่งข้อมูล 43 แพ้ม รายสัปดาห์ แยกราย รพ.สต.อำเภอโคกสำโรง

	ม.ค.					ก.พ.					มี.ค.					เม.ย.					พ.ค.		
	wk1	wk2	wk3	wk4	wk5	wk1	wk2	wk3	wk4	wk5	wk1	wk2	wk3	wk4	wk5	wk1	wk2	wk3	wk4	wk5	wk1	wk2	wk3
เกาะแก้ว																							
ถลุงเหล็ก																							
หลุมข้าว																							
ห้วยโป่ง																							
คลองเตตุ																							
สระกราบ																							
รักไทย																							
เพนียด																							
วังเพลิง																							
ดงมะรุม																							
วังขอนขว้าง																							
วังจั่น																							
หนองแวม																							
โคกสำโรง																							

Thanks!

